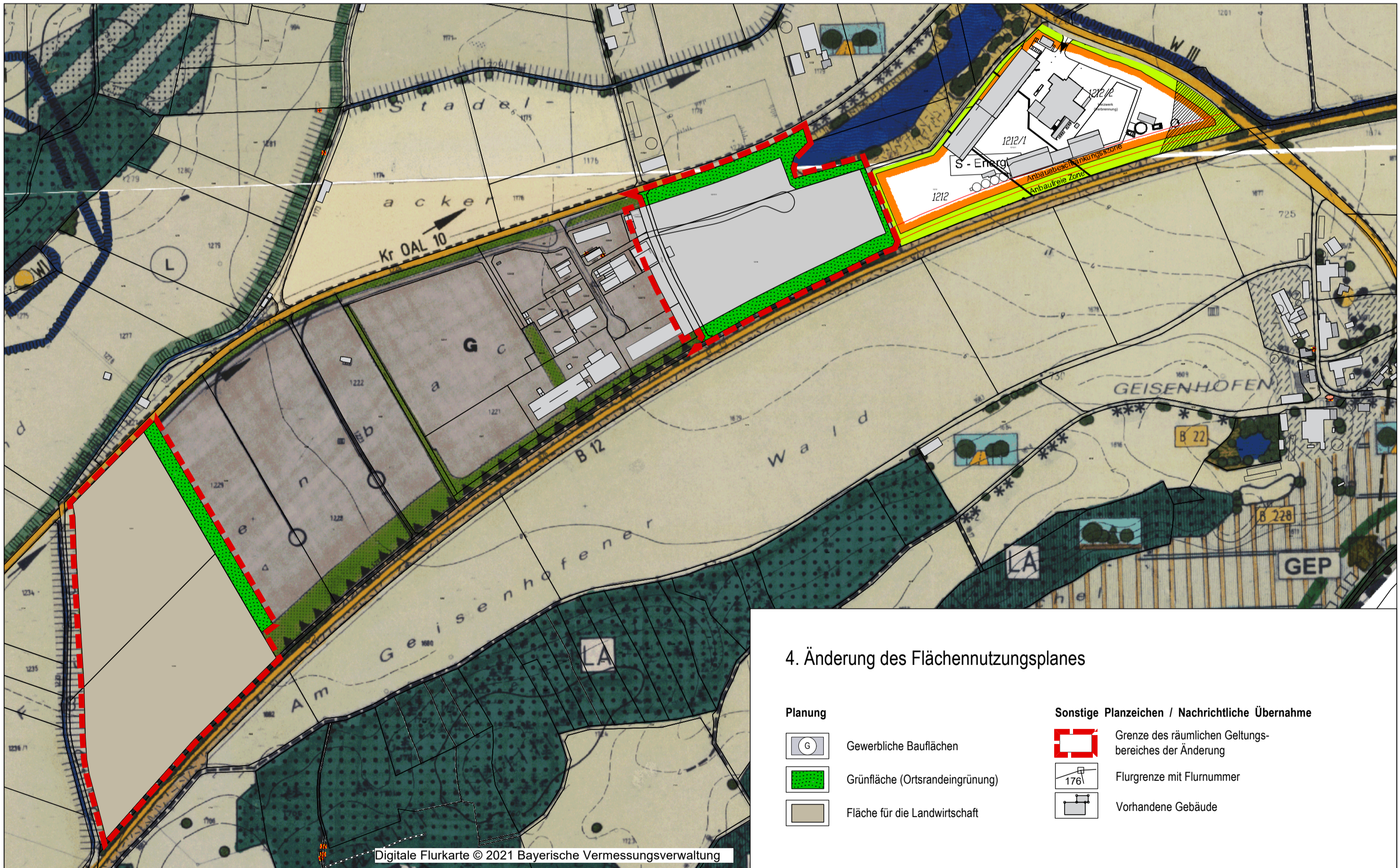


Ausschnitt aktueller Stand (2002) Flächennutzungsplan (inklusive 1. Änderung vom 21.01.2012)

- |   |  |
|---|--|
| <ul style="list-style-type: none"> <li> Altlast</li> <li> Fläche für die Landwirtschaft</li> <li> Vegetation auf trockenbetonten Standorten: Gras- und Krautflur, Magerrasen, Pioniervegetation, ruderales Hochstaudenflur</li> </ul> | <p><b>Sonstige Planzeichen / Nachrichtliche Übernahme</b></p> <ul style="list-style-type: none"> <li> Grenze des räumlichen Geltungsbereiches der Änderung</li> <li> Flurgrenze mit Flurnummer</li> <li> Vorhandene Gebäude</li> </ul> |
|---|--|

Digitale Flurkarte © 2021 Bayerische Vermessungsverwaltung



4. Änderung des Flächennutzungsplanes

- |   |  |
|---|--|
| <p><b>Planung</b></p> <ul style="list-style-type: none"> <li> Gewerbliche Bauflächen</li> <li> Grünfläche (Ortsrandeingrünung)</li> <li> Fläche für die Landwirtschaft</li> </ul> | <p><b>Sonstige Planzeichen / Nachrichtliche Übernahme</b></p> <ul style="list-style-type: none"> <li> Grenze des räumlichen Geltungsbereiches der Änderung</li> <li> Flurgrenze mit Flurnummer</li> <li> Vorhandene Gebäude</li> </ul> |
|---|--|

Digitale Flurkarte © 2021 Bayerische Vermessungsverwaltung

**AUSFERTIGUNG**

Die vorliegende Planzeichnung zur Flächennutzungsplanänderung wird hiermit ausgefertigt.  
Hiermit wird ebenfalls bestätigt, dass die Flächennutzungsplanänderung bestehend aus der Planzeichnung und der Begründung (Seiten 1 bis 21) in der Fassung vom 18.06.2024 dem Beschluss des Gemeinderates vom 25.06.2024 zu Grunde lag und diesem entspricht.

Ruderatshofen, den .....

(Siegel)

.....  
Johann Stich, 1. Bürgermeister

**VERFAHRENSVERMERKE**

Die Verfahrensvermerke befinden sich im Anschluss an die Begründung.

PROJEKTNR.: 21-033

**4. Änderung  
Flächennutzungsplan**

Landkreis Ostallgäu  
Gemeinde Ruderatshofen  
Marktobderdorfer Straße 7  
87674 Ruderatshofen

PLANINHALT

**Endgültige Planfassung**

Fassung vom 02.04.2024  
redaktionell angepasst am 18.06.2024

**DAURER + HASSE**

Büro für Landschafts-  
Orts- und Freiraumplanung  
Partnerschaftsgesellschaft  
Wilhelm Daurer + Meinolf Hasse  
Landschaftsarchitekten bld  
+ Stadtplaner  
Buchloer Straße 1  
86879 Wiedergellingen  
Fon 08241 - 800 64 0  
info@daurerhasse.de  
www.daurerhasse.de

MAßSTAB  
1:5.000

Bearbeiter: MZ

